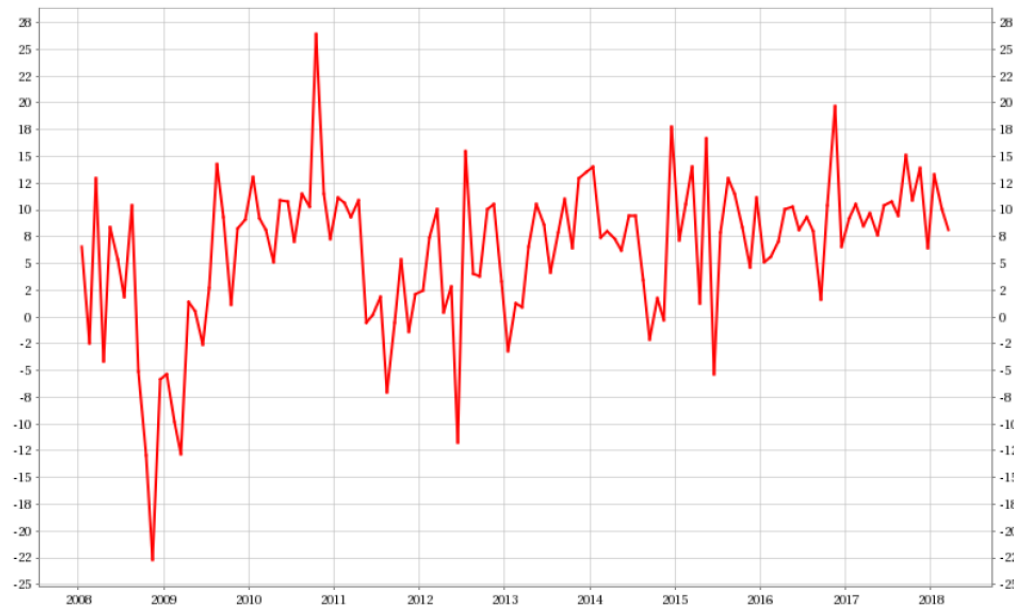


Zone France

Evolution de la production et du commerce extérieur

		Variation en % M= janvier		T= novembre, décembre, janvier		T-1 = août, septembre, octobre	
Code	Libellé	Production (1)				Commerce extérieur (2)	
		Poids (%)	Production M/M-1	Production T/T-1	Production M/M-12	Exportations T/T-1	Importations T/T-1
CE	Industrie chimique	8,98	- 2,3	- 2,7	1,2	0,4	- 1,1
20.1	Fabrication de produits chimiques de base, produits azotés, engrais, matières plastiques de base, caoutchouc synthétique		4,3	- 6,5	1,7	- 1,1	1,7
20.4	Fabrication de savons, de produits d'entretien et de parfums		- 8,8	2,5	2,3	- 0,4	0,8
20.2	Fabrication de pesticides et d'autres produits agrochimiques		- 7,5	2,8	- 9,7	2,8	- 4,5
20.3	Fabrication de peintures, vernis, encre et mastics		- 5,4	- 1,0	3,1		
20.5	Fabrications d'autres produits chimiques		- 6,0	- 1,9	1,1		
20.6	Fabrication de fibres artificielles ou synthétiques		2,5	4,8	14,3		

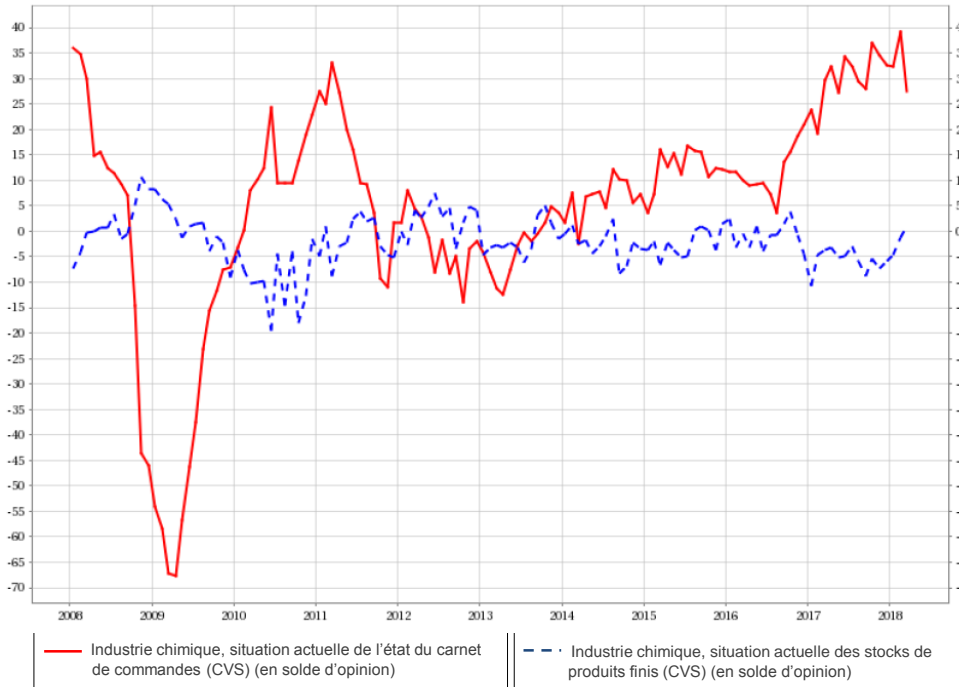
Prévisions de production à 1 mois



— Industrie chimique, prévisions de production à 1 mois (CVS) (en Solde d'opinion)

(1) Insee, Ipi, 100 en 2010, CVS-CJO, calculs DGE.
 (2) Douanes, CVS-CJO.

Situation actuelle de l'état du carnet de commandes et des stocks de produits finis



Taux moyen d'utilisation des capacités de production



Source : Banque de France

Zone normandie

Industrie chimique

L'activité a fortement augmenté. Les entrées de commandes se renforcent nettement, alimentant des carnets jugés satisfaisants. Le renchérissement des coûts des matières premières n'a pas été répercuté sur les prix de vente qui, a contrario, ont été révisés à la baisse. Les industriels sont optimistes à court terme.

Produits en caoutchouc, plastique et autres

L'activité et les entrées d'ordres ont progressé après un mois de février en retrait. Les carnets restent satisfaisants. Les prix de vente et les coûts d'approvisionnement se renchérissent. La production devrait s'intensifier le mois prochain.

Source : Banque de France

Source : Banque de France